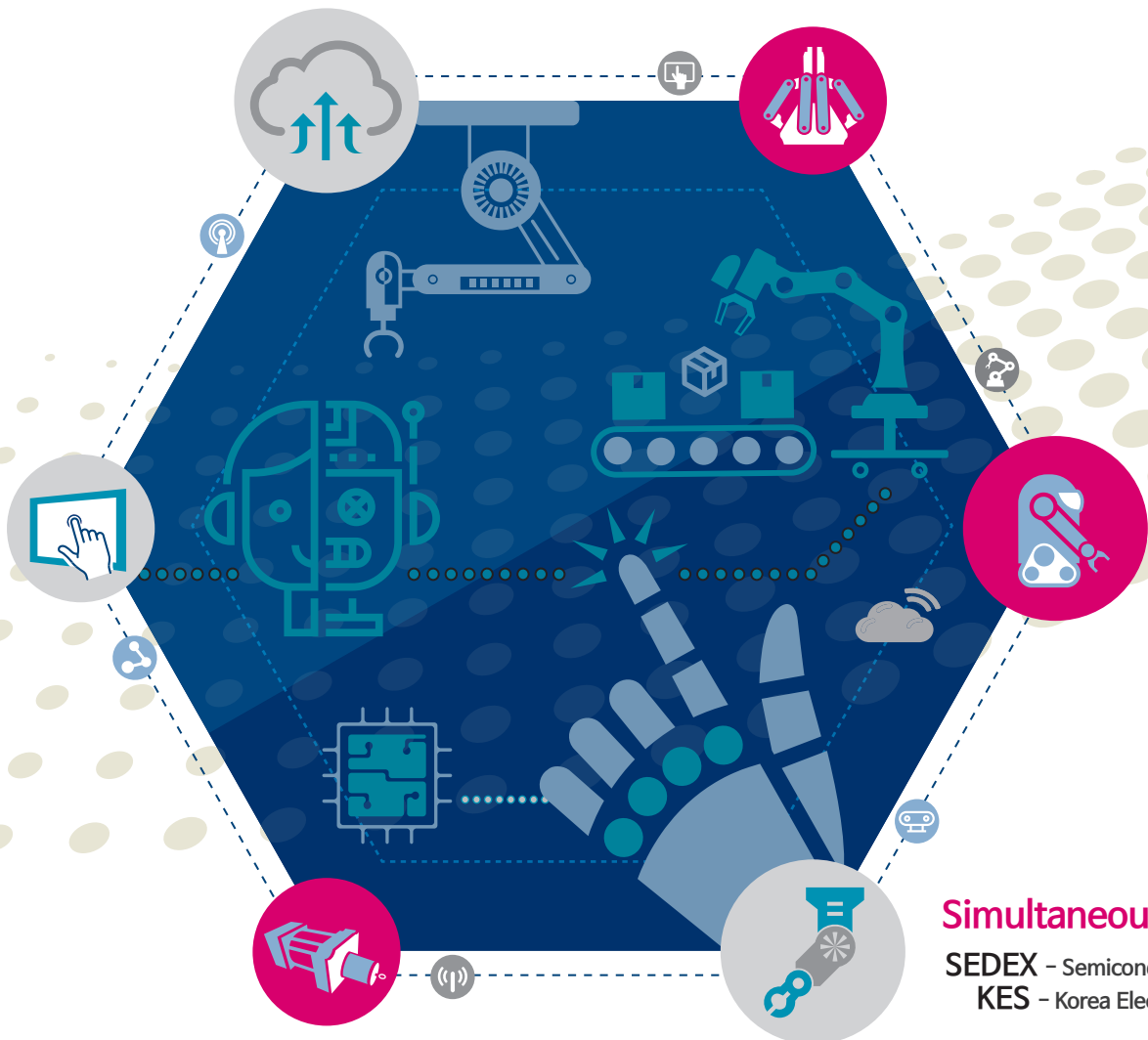


2023 국제모션컨트롤산업전
**MOTION
CONTROL
SHOW**

10.25 (Wed) - 27 (Fri)

SEOUL, COEX, HALL C&D



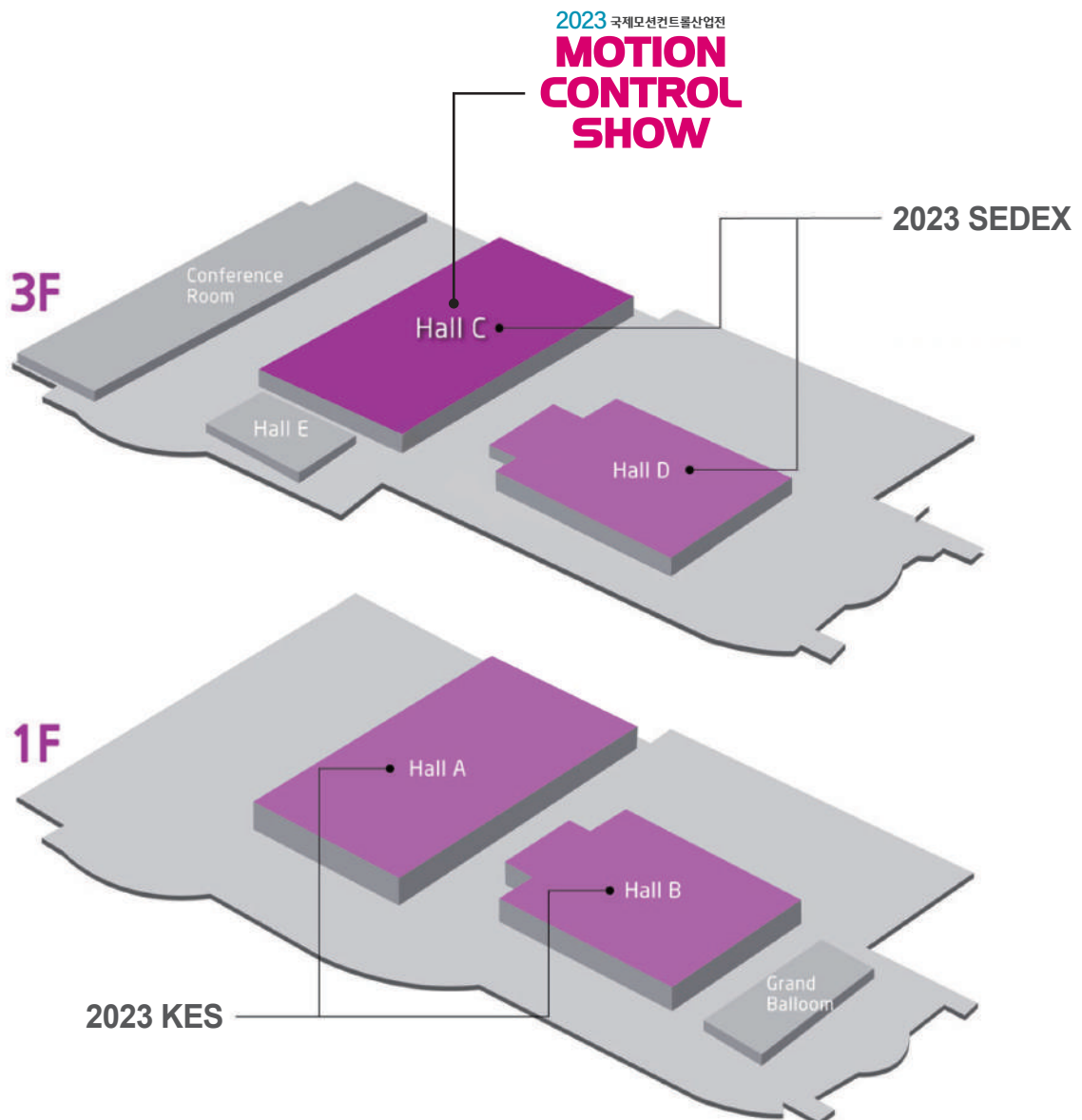
Simultaneous Opening

SEDEX - Semiconductor Exhibition
KES - Korea Electronics Show

Motion Control is not just a mere factory automation but rather a new high precision industry.

The outline of the exhibition

- Title. 2023 MOTION CONTROL SHOW
- Duration. Oct. 25th(Wed) - 27th(Fri) in 2023
- Location. Seoul Coex, Hall C&D
- Host. Monthly Motion Control, Monthly Vision System
- Sponsors. Korea Semiconductor Industry Association
Korea Electronic Information Communication Industry Promotion



Participating companies

- ㉑** 경원테크
고산티엠
국제산업기계
국제엘렉트릭코리아
- ㉒** 나노브릭
나노세미콘
나노시스템
나노템코리아
나모텍
남일광학기기
남일엔프라
남평아이티
넵슨코리아
네오와인
네오피델리티
네온테크
넥셀
넥스트이엔에스
넥스트칩
넥시아디바이스
넥스틴
뉴파워프리즈마
뉴포트
넛시유경
- ㉓** 다래비전
다솔이엔지
다이나믹시스템
다인큐브
다코
다트비전
대고테크
대덕이미지
대도티엔에스
대신엠씨
대일시스템
델타일렉트로닉스코리아
동서하이테크
동양정공
동우옵트론
동일시마즈
동진씨미캠
동화자동화
두루무역
두텍
듀라스닉
디바이스이엔지
디씨엔
디엠에스
디아엔티
디피아이엔
- ㉔** 라온텍
라이모션시스템스
라인스타
러셀
래디언트솔루션
레이저스펙트라
레존텍
로체시스템즈
룩센테크놀로지
리오텍
리탈
- ㉕** 마이크로소프트코리아
맥사이언스
맥솔
맨사이언스
머큐어드밴스드테크놀로지스
메카텍엠씨티
메틀러토레도코리아
멘도티엔씨
모터114
무진전자
미래로시스템
미진시스템
밀레니엄울트랄시스템
- ㉖** 바스텍코리아
바이렉스
배가

- 브이메카/한국뉴매틱
브이에이티코리아
비슬로
비엠에스테크
비전
빔텍
㉗ 사나이시스템
산요전기코리아
산토미코리아
삼성디스플레이
삼성전자
삼영테크
삼정이앤씨
상우하이테크
사림오토메이션
석원
선익시스템
선하이테크
성도이엔지
성원교역
성일기공
세메스
세미로드
세미센스
세봉
세우산전
세우인코퍼레이션
세일테크노
세종플러스
세코스
세팩스
소프트모션엔로보틱스
솔내시스템
스타시스코리아
승전
스펙트리스코리아
시노팩스
시놉스코리아
신성에프에이
신성이엔지
신원테크
신코
신한과학
실리콘마이터스
실리콘아츠
실리콘알앤디
실리콘웍스
씨아젠시
썸텍
세미시스코
썸코
씨아피통상
씨엔에스엔지니어링
씨엔엠마이크로
씨에스케이
씨이케이
씨이텍
- ㉘** 아데카코리아
아래스
아이로보
아이백코리아
아이산
아이선텍
아이앤씨테크놀로지
아이셀텍
아이엔에스엘티디
아이엔티
아이케이세미콘
아이티콤
아이피지포토닉스코리아
아크리비스시스템즈코리아
알람탑
알타하이텍
알파글로벌
알파서보
알파플러스
엠코테크놀로지코리아

- 에스비비테크
에스시스템즈
에스엔유프리스전
에스케이엠텍리미티드
에스케이하이닉스
에스티마이로일렉트로닉스
에스티아이
에스피오
에스퍼텍
에스피지
에센지텍
에이디칩스
에이비씨무역
에이스테크닉스
에이아이엔
에이에스엔지니어링
에이엔텍
에이치비테크놀로지
에이치아이티에스
에이티
에이티에스엔지니어링
에이엔텍
에이치비테크놀로지
에이치아이티에스
에이티
에이티에스엔지니어링
에이티테크놀로지
에이피시스템
에코아이
에스에스티
에프엔비솔루션컴퍼니
에프엔에스테크
에프와이엔지
에피코
엑시콘
엑스텍
엔지온
엘디에스테크놀로지
엘리먼트14
엘림테크놀로지
엘비세미콘
엘에스엠트론
엘엠에스
엘지실트론
엘티디
엘파운드리
엘파텍
엠비전
엠이티
엠엠피
엠케이메탈
엠케이프리스전
영창케미칼
오로스테크놀로지
오스트론
오엠에이
오토시애프티
올루
올림푸스한국
옵텐벤티
와이아이케이
와이에스썸텍
와이엠케이
와이즈산전
우신특수포장
우양신소재
우일산업
우일플루콘
우일하이테크
원모션
원익IPS
원익QNC
원익머트리얼즈
웰콘시스템즈
위더스비전
위즈네트
유니렘
유즈웍틱스
유비라서치
유비머트리얼즈
유성펄프테크

- 유환아이텍
이레텍
이리시이렉트릭
이미지포커스
이에스테크
이에테크놀로지
이엔테크놀로지
이오비스
이오테크닉스
이코니
이피지
인우트레이딩
인우파이텍
인트라이즈
인포비온
- ㉙** 정화나노엔지니어링
제4기한국
제너어스
제덱스
제이디앤티
제이론
제이에스알 마이크로 코리아
제이에스팩
제이와이테크놀로지
조일인터내셔널
주영에이디에스
주원
주은유브이텍
중우엠텍
중원통상
지니텍스
지브이티
지.에프.에이.엠
지엔비
지엘테크
진원테크
진홍테크
참엔지니어링
컴바스텍
케이맥
케이엔아이
케이씨텍
케이엔피무역
케이엔더블유
케이원솔루션
코닉오토메이션
코디박
코리아벨로우즈
코리아스펙트랄프로덕츠
코리아인스트루먼트
코메스
코미
코미코
코셈
코아리버
코지마
코파스
큐빅레이저시스템
큐빅테크
큐알티
클래어픽셀
키메이티엔씨
키엔스코리아
킵스옵텍
- ㉚** 탐엔지니어링
테크코리아
태원테크
태한이엔씨
태화우레탄
테스
테크노핸즈코리아
투스스코리아
트리비전
트리엔
트윈텍아이엔씨
티에스피
티엘씨테크

- 티엘아이
티엠에스
티이에스
티지케이
티즈
티스텍
파익스
파인텍
퍼어치월드코리아반도체
포톤
퓨런티어
퓨리텍
퓨맥스
프레스토솔루션
프로비스
프록스코리아
플라스틱
피아이크리아
피엔피컴포넌츠
피에스아이트레이딩
피에스엠피
피에스케이
피에스테크놀로지
피에스텍
피에조테크놀로지
피엔티
피케이엘
피코씨이엘
필옵틱스
㉛ 하나비전
하이덴하인코리아
하이디스플레이
하이룩스코리아
하이비전시스템
하이원코퍼레이션
하이템스
한국교리츠화학산업
한국구로다정공
한국나믹스
한국내쇼널인스트루먼트
한국마루이
한국산업기술대학교 메카트로닉스 공학과
한국스캔센타
한국아그파산업
한국아라
한국아라 크라이오
한국영상기술
한국이구스
한국전광
한국토크온
한본
한송글로벌
한신CFL
한신테크
한신체인
한앤쿨
한켈테크놀로지스
현대이엔지
현준에프에이
화인스텍
효광
후지쿠라컴퍼지티브코리아
휴림로봇
후비츠
흥진에이티
- ㉜** DKM
FINETECH JAPAN
GGM
Guojing New Material
Hepco Motion
Henan Yinwang Trade
Shandong
LG디스플레이
LIG 에이디피
LVS
Nikkei Business Publications

We provide solid information on future technology trend analyses and application methods to improve manufacturing values.

Products on display



Motor Brushless DC Motor, AC Motor, DC Motor, Pancake Motor, Servo Motor, Stepping Motor, Gear Motor, High Torque Motor/ Torque Motor, Linear Motor, Spindle Motor, Piezo Motor, Micro Motor, Electronic Motor, Voice Coil Motor, Ultrasonic Wave Motor



Drive Components & Service Brake, Brake resistor, Resistance Damper, Choke, Cylindrical Coil, Gear, Coupling, Magnetic Bearing, Absolution Magnet, Motor Power Cable



Motion Controller Drive Controller, Motor Controller, Vector Controller, Analog Motion Control, Variable Motion Control, Computer Numerical Control, Electronic Speed Control Card, Motion Control Card, Machine Controller, Motor Controller, Program Able Logic Control, Pulse Width Modulation, Vector Controller, Wireless Controller, Robot Controller



Operator Hydraulic Operator, Hydraulic Motor, Hydraulic Cylinder, Rotary Cylinder, Hydraulic Line, Atmospheric Pressure Operator, Atmospheric Pressure Cylinder, Rotary Operator, Picker, Smart Operator



Motion Network Communication Motion Control Software, HMI Software, CANopen, Device Net, Ethernet, Powerlink, Profibus, Profinet, Beckhoff, CC-Link, Mechatrolink



Gripper and Clamp Robot Gripper, Pneumatic Gripper



Industrial Image Processing Vision Sensor, Smart Camera, 2D Smart Camera, 3D Smart Camera, Vision System, Lighting, Camera, Lens, Lighting, High Speed Camera, Line Scan Camera, Image Processing



Safety Sensor & System Safety Camera, Safety Light and Curtain, Safety Scanner, Safety Switch, Safety Connection Block, Power Switch



Drive, System Servo Drive, DC Drive, Small Drive, Stepping Drive, Direct Drive [Rotary], Precision Drive, Belt/Chain, Inverter, Positioning Drive, Vibration Drive



Linear Motion Linear Operator, Linear Encoder, Linear Motion, Linear Stage, Linear Stepper, Screw Jack, Nano Positioning, Linear Driver, Linear Bearing, Linear Guide, Linear Rail, Gas Spring, Slide, Servo Cylinder, Guide Master, Linear Bushing



machine part Ball screw, bearing, board, cable Carrier, switch, torque limiter, HMI, housing rack, control cabinet, rotary joint



Machine Components & Gearbox Power Delivery, Gearbox, Gearhead, Spur Gear, Harmonic Reducer, Worm Reducer, High Precision Gearbox, Cycloid Reducer, Planetary Gearhead



Robot System: Choice and allocation Robot, Upper Class Robot, Decartes and Linear Robot, Horizontal multi-joint Robot, Perpendicular Multi-joint Robot, Scara Robot, Parallel Robot



Fine Operation Field



Motion Sensor & Measurement Device Linear and Rotary Encoder, Angle Encoder, Close Sensor, Increase Encoder, Scanner Measurement, Absolute Location Encoder, Hall Effect Sensor, Optics Encoder



Human-Machine Interface IPCs, Operation Panel, Mobile Operation Panel, Display, Monitor and Screen, Keyboard, Control Panel, HMI, Control and Signal Device

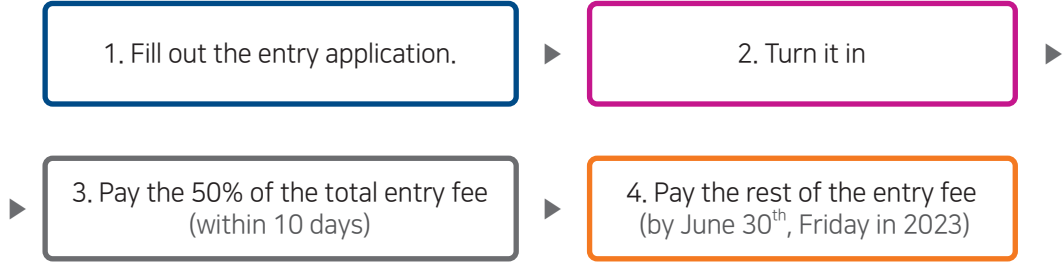
Participating Companies Specialty

- 01 VIP Registration System
- 02 Free Invitation
- 03 Webpage and webdirectory Link Service
- 04 Article Posting
- 05 Newsletter Service



Information

How to participate

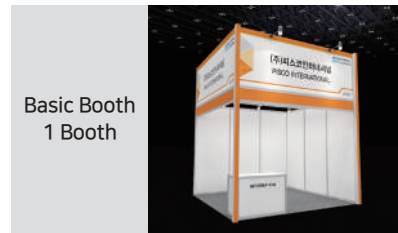


Application Period

1 st	By April 28 st (Fri) : 10% discount of the total fee
2 nd	By June 30 th (Fri): 5% discount of the total fee
Deadline of application	By July 31 st (Mon)

Participation Fee

	Classification	Price
Basic Booth	Member Company	KRW 3,000,000
	Non-member Company	KRW 3,200,000
Independent Booth	Member Company	KRW 2,600,000
	Non-member Company	KRW 2,800,000



* 1 Booth Size : 9m² = (3m×3m). Tax specificity

*The above booth image may vary after the device manufacturer has been selected.

Information about the booth

- Basic Booth

The basic equipment that is assembled to allow participating companies to display the exhibits is included in the cost of participating and is produced and installed during the hosting period. The basic booth is provided the following basic equipment with the display area.

(Booth Wall, Company Name Banner, Carpet, Power 1Kw, Desk, Chair, Trashcan, Spotlight, etc.)

- Independent Booth

The independent booth is available at least two booths. Only 9m² of the display area per booth is provided, and the exhibitor must construct his own. The equipment construction of the independent booth uses the official service provider of the COEX showroom.

Payment of the entry fee

Motion Control Bank Account :

Woori Bank 1005- 900-923177 (Name: Sangeun Media)

1 st	Pay the 50% of the entry fee within the 10 days after turning the form in.
2 nd	Complete the rest of the entry fee by June 30 th (Fri), 2023.

* After June, full payment of the entry fee.

MOTION CONTROL SHOW

2023 국제모션컨트롤산업전 10.25_(Wed) - 27_(Fri) COEX, HALL C&D

Monthly Motion Control

6, Yeouidaebang-ro 43ra-gil,
Yeongdeungpo-gu, Seoul, Republic of Korea
Tel : 822-824-9655 Fax : 822-824-7283
E-mail : visionsys@visionsystem.kr

Entry Application

Information of the participating company

The Name of a company	(Korean)	(English)		
Business License Number			Representative	
Business			Type	
Address				
Web-page				
A person in charge	Name		Role	
	Number	(Work)	Fax	
		(Cell)	E-mail	
A type of Product on display				

List and Price of the Entry Fee

Category	Booth Type	Entry Fee	Choice of booth (each)	Total Price (W)	Note
Member Company	Basic Booth	3,000,000 won			
	Independent Booth	2,600,000 won			
Non-member company	Basic Booth	3,200,000 won			
	Independent Booth	2,800,000 won			

* 1 Booth Size : 9m² = (3m×3m). Tax specificity

Information related to the participation

Motion Control Bank Account :

Woori Bank 1005- 900-923177 (Name: Sangeun Media)

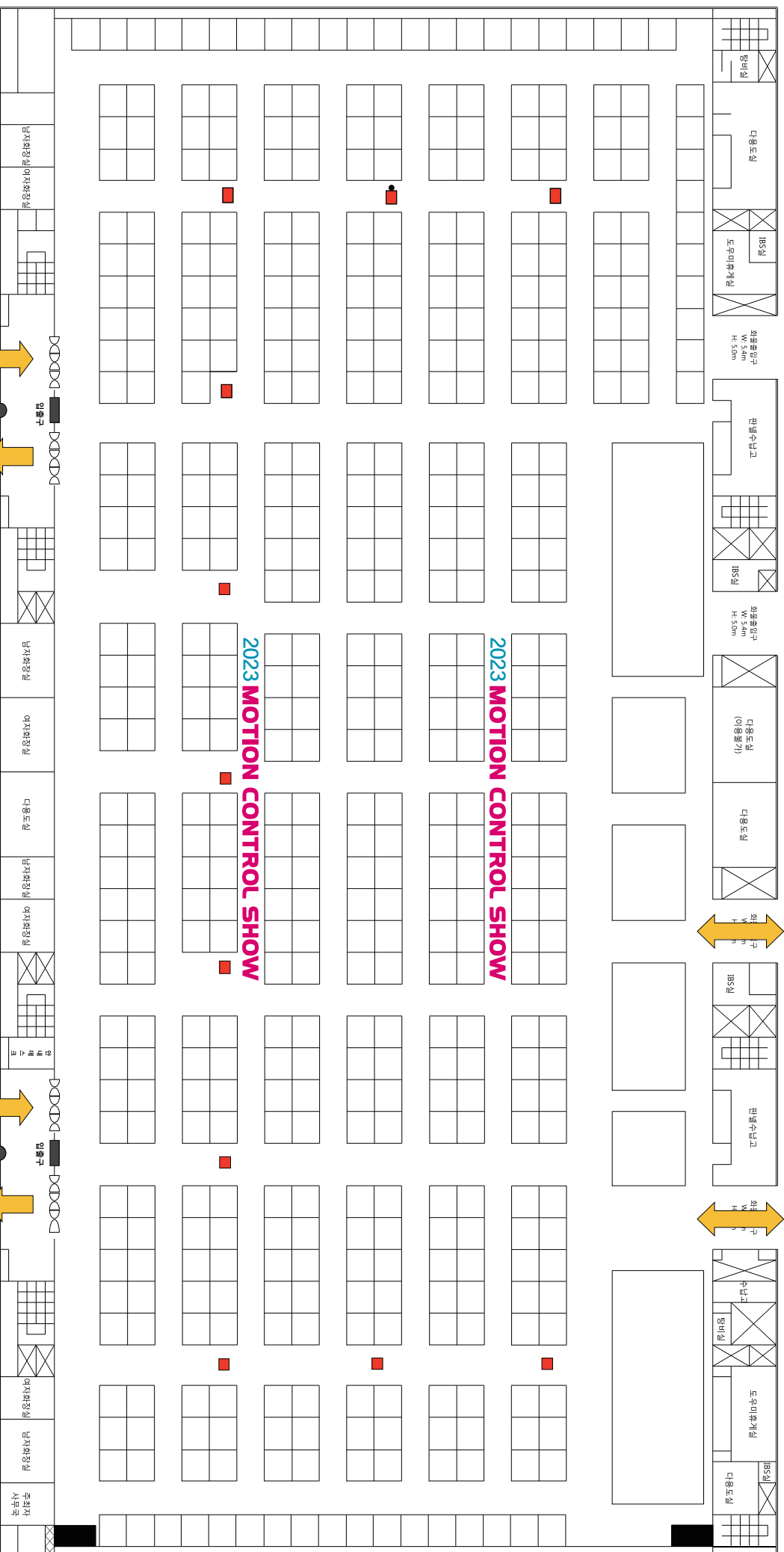
1. After filling out the application form, attach one copy of the business registration card (for the issue of the bill) and send it to the reception desk.
2. The application will not be completed until the deposit of the entry fee (50% of the total fee) within 10 days from the date of submission of the application.
3. The booth is arbitrarily assigned by the organizer according to the time of application, the size of the booth and the product characteristics of the entry.

This company complies with the entry rules of the International Motion Control Industrial Exhibition and submits the entry application as above.

Year Month Day
Participant:
Representative: (sign)

2023 국제모션컨트롤산업전 & 반도체대전

HALL C&D (3F)



기둥 : 1.1m(가로) X 1.1m(세로)
소화전

MAJOR PARTNERSHIP

Monthly Motion Control

6, Yeouidaebang-ro 43ra-gil, Yeongdeungpo-gu, Seoul, Republic of Korea Tel : 822-824-9655 Fax : 822-824-7283

 LS ELECTRIC	 LS 메카피온	 (주)유닉스엔지니어링	 Elmo Motion Control	 FASTECH Fast, Accurate, Smooth Motion	 GGM GUGJE GEARED MOTOR	 HepcoMotion ADVANCED LINEAR SOLUTIONS
 ACS MOTION CONTROL	 Limotion Systems 리모션시스템	 LVS Lighting for Motion System	 Riotech	 Portescap	 RENISHAW apply innovation™	 SPG
 Thomas Cable	 THI vision the nature of machine vision	 TS CORPORATION	 KUKJE	 SUN HIGHTECH 이신아이테크	 HANZZ MOTROL Motion & Control	 ROBOTIS
 새한전자	 DELTA	 東洋精工株式会社 DONGYANG PRECISION ENGINEERING CO., LTD.	 SamTra International	 MMT MICRO MOTION TECHNOLOGY	 TRUE	 DRS Dream Robot System
 ATG PRIMARY DEADHEAD HEUNGJIN AT	 HYULIM ROBOT	 DURI	 WON LINEAR MOTION SYSTEM	 RITTAL	 Allring ALLRING TECH CO., LTD.	 DR DIREVISION
 maxon	 MENTOR	 Baumer Passion for Sensors	 Weidmüller	 XAVIS	 BALLUFF	 CORRON HSC • EDM • WATERJET LASER
 VIEWWORKS	 B&R A member of the ABB Group	 삼원ACT(주) SAWON ACT Co. Ltd.	 SANYO DENKI	 INNO6	 Core Flow Korea	 삼익정공(주)
 SAM JIN SENSOR.CO.,LTD.	 SERVOSTAR Passion for motion	 성원교역주식회사	 SIM(주)성일기공 SUNG-IL MACHINERY	 SEBONG	 SWIS 새우산전(주) SEWOO INDUSTRIAL SYSTEMS CO., LTD.	 PILZ THE SPIRIT OF SAFETY
 MIKI PULLEY	 GPS 씨피시스템(주) CP SYSTEM CO.,LTD.	 SD OPTICS	 INOVANCE	 AJINEXTEK (주)아진엑스텍	 hilscher COMPETENCE IN COMMUNICATION	 RS Automation Reliable & Smart
 ALPHA SERVO (주)알파서보	 CSCAM	 Edmund optics Korea	 welcon SYSTEMS	 Schneider Electric	 TPC(주)TPC 메카트로닉스 TPC Mechatronics Corp.	 Autonics
 ERAETECH	 (주)서보엠텍 www.servomtech.co.kr	 F&B Solution Co.	 MARPOSS	 INA(인피코리엔탈모터(株))	 Inatech (주)인아텍	 TURCK
 JT Driving & Moving Components (주)주강로보테크 www.jrtfa.com	 M.E.T	 SIEMENS	 SCHAEFFLER	 COMIZOA	 WAGO	 KOMI KOREA OPTICAL TECHNOLOGY INDUSTRY
 TECHONE 테크원	 Technohands Korea	 icore innovation to the Core	 P.A.I.X	 Parker	 PRESTO SOLUTION	 VAD Instrument.
 isvi Smart Sensor Solutions	 TELEDYNE FLIR Everywhere you look	 PI	 DW 주 동화자동화	 HEIDENHAIN	 ATL Advanced Technology & Linear motion	 Rockwell Automation
 KURODA JENATEC	 HR(주)한국리레이 HANKUK RELAY CO., LTD.	 T&M AUTOMATION	 MOVENSYS	 KSIA 한국반도체산업협회 KOREAN SEMICONDUCTOR INDUSTRY ASSOCIATION	 SWISSAMIET	 ASTO
 ADVANTECH Enabling an Intelligent Planet	 FESTO	 HSC(주)한신체인 Hanshin Chain Co., Ltd.	 ONE MOTION 원모션	 FURONTEER	 HJ(주)현준에프에이	 FAINTEC